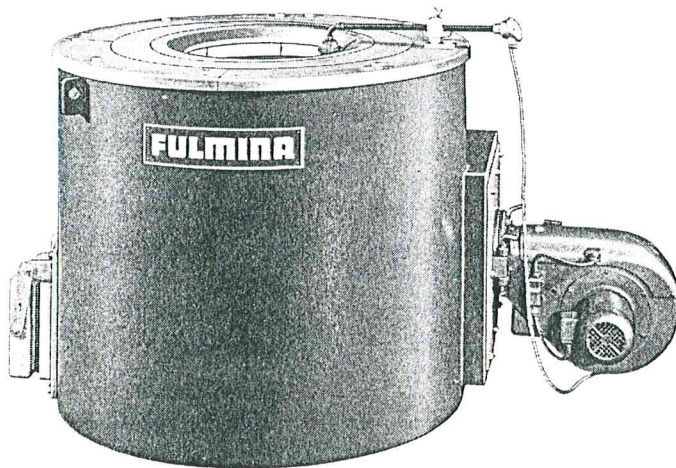


**Tiegelöfen,
feststehend, brenn-
stoffbeheizt
Baureihe
SOU-vö-vg, ö-g**

Fulmina Wenzel GmbH
Maaßstraße 30
D-69123 Heidelberg

Telefon (06221) 848-0
Telefax (06221) 848-100

FULMINA



Einsatzgebiete

Aluminium-, Magnesium- und Messing-Gießereien

Tiegelöfen dieser Baureihe werden vor allem in Druck- und Kokillengießereien eingesetzt. Je nach den örtlichen Verhältnissen ist der Ofen als Kombinationsofen zum Schmelzen und Warmhalten sowie als ausgesprochener Warmhalteofen bei Versorgung mit Flüssigmetall, z.B. an einer Druckgußmaschine oder in Verbindung mit einer Kokille, zu verwenden.

In den Leichtmetall- und Magnesiumguß erzeugenden Betrieben ist die max. Arbeitstemperatur mit 900°C limitiert, im Falle von Messingkokillenguß mit 1150°C. Max. Einsatzmenge: 900 kp Al bzw. 1500 kp Ms.

Aufbau und Arbeitsweise

Das Ofengehäuse ist eine stabile Stahlblech-Schweißkonstruktion mit Notauslauf für Tiegelbruch und seitlichem Gasabzug. Die Ofenabdeckung besteht aus mehreren gußeisernen Segmenten, die in Verbindung mit den darunter liegenden Ringsteinen aus hochwertigem Feuerfestmaterial einen vollkommenen Abschluß des Feuer-raumes gegenüber dem Tiegel gewährleistet. Durch dieses Konstruktionsmerkmal wird eine zusätzliche thermische Belästigung des Bedienungspersonales durch heraustretende Flammengase vermieden. Die Feuerfestzustellung des Ofens erfolgt mit hochwertigen plastischen Stampfmasse unter Berücksichtigung der Feuer-

raumbelastung. Durch entsprechend gewählte Kombinationen mit hochwertigen Isolierschichten ist eine dem Gießereibetrieb angemessene Ofenaußentemperatur gewährleistet.

Der Tiegel, das eigentliche Schmelzgefäß, besteht aus Ton-Grafit oder SiC-Material. Für den Betrieb der Öfen mit Magnesium bzw. Magnesiumlegierungen können die Öfen jederzeit kurzfristig umgerüstet werden durch teilweisen Austausch der Ofenabdeckung und des Tiegels gegen einen Stahltiegel. Diese Typenreihe wird mit MSOU bezeichnet.

Die Beheizung erfolgt grundsätzlich mit FULMINA-Brennern:

Tiegelöfen mit vollautomatischen Kompakt-Ölbrennern Serie L. HO: Typ SOU—vö

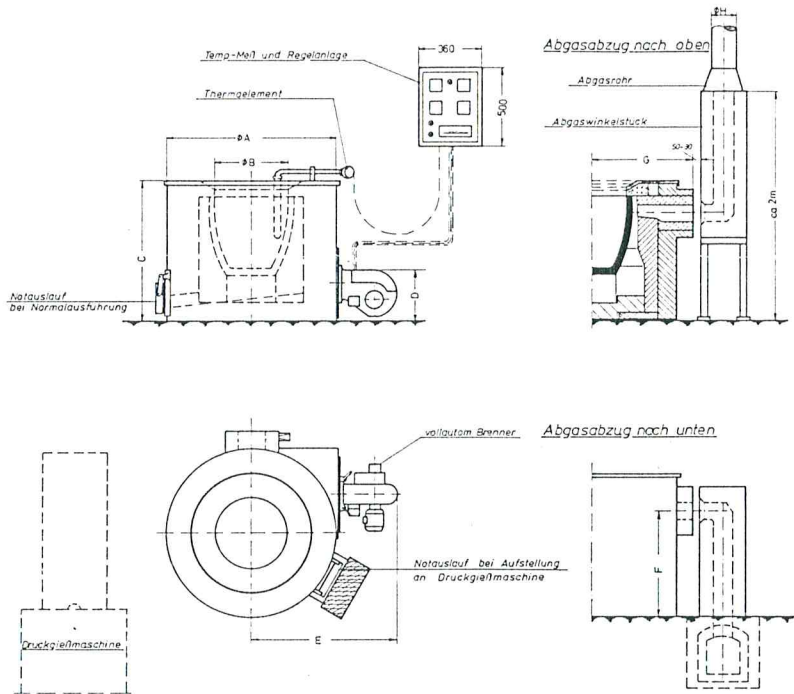
Tiegelöfen mit Niederdruck-Ölbrennern für Ventilatorluftbetrieb Serie AZ: Typ SOU—ö

Tiegelöfen mit vollautomatischen Kompakt-Gasbrennern Serie G. HO (für alle Gasarten): Typ SOU—vg

Tiegelöfen mit Niederdruck-Gasbrennern für Ventilatorluftbetrieb Serie GN: Typ SOU—g.

Die vollautomatischen Brenner sind abschenkbar angeordnet und haben ein eigenes Verbrennungsluftgebläse, auch die Regel- und Sicherheitsorgane sind eingebaut. Bei den Niederdruckbrennern des Typs AZ bzw. GN ist das Verbrennungsluftgebläse am Ofen montiert. Als Sicherheitseinrichtung ist den Ölbrennern ein Elektromagnet-Ölsicherheitsventil zugeordnet, das bei Stromausfall ein unkontrolliertes Einstromen von Heizöl in den Ofen verhindert. Den Gasbrennern kann eine Gas-Luftmangelsicherung vorgeschaltet werden, die bei Stromausfall und bei Gas- und Luftdruckmangel ein Einstromen von unverbranntem Gas verhindert.

Tiegelöfen mit vollautomatischen Brennern werden in der Regel über eine Zeitschaltuhr geschaltet.
Die laufende Temperaturüberwachung erfolgt über direkte Metallbadmessung. Sie wird im Schaltschrank angezeigt. Der Regler arbeitet vollelektronisch in Verbindung mit einer Spezialregelschaltung. Je nach Wärmebedarf schaltet der Brenner dann aus bzw. ein.

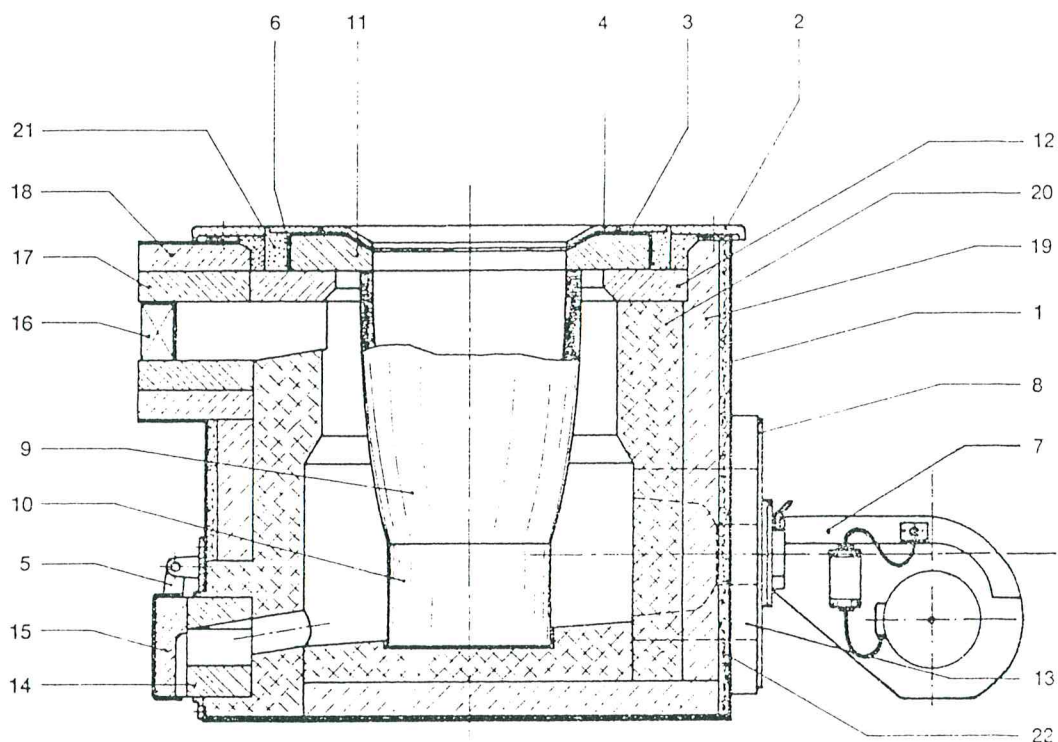


Tiegelöfen, Baureihe SOU—vö—vg, ö—g

Ofengröße	Fassung (kp) Alu- minium	Tiegel- größe	Brennstoffanschluß- wert (Mcal/h) Schmelz- ofen	Warm- halte- ofen	Abmessungen									Ofen- gewicht (kp)
					ϕ A	ϕ B	C	D	E	F	G	ϕ H		
SO 5	18	A 50	110	55	800	200	705	340	845	507	506	165	840	
SO 10	35	A 100	165	65	870	210	805	355	905	595	550	190	1060	
SO 15	50	A 150	180	70	920	270	865	360	930	657	570	220	1200	
SOU 20	75	BU 75	200	90	1000	380	830	380	968	623	660	220	1260	
SOU 35	125	BU 125	250	110	1150	460	920	415	1188	698	720	250	1910	
SOU 50	175	BU 175	315	135	1150	460	1020	415	1188	798	720	270	2030	
SOU 75	250	BU 250	360	165	1315	530	1120	425	1248	880	740	290	2200	
SOU 100	350	BU 350	400	220	1315	530	1320	425	1248	1080	740	310	2600	
SOU 150	500	BU 500	450	275	1550	550	1400	435	1323	1013	900	310	3410	
SOU 200	750	BU 750	550	330	1750	640	1518	537	1400	1228	1030	350	5900	
SOU 250	900	BU 900	660	400	1984	700	1766	535	1490	1476	1150	380	7000	

Anschlußwert = Nennleistung + 10 —15%
Reserve.
Ofengewicht ohne Tiegel und Schaltschrank.
Alle Maße in mm.

Abbildungen, Beschreibungen und Maße
sind unverbindlich.
Sie können durch technische Weiterent-
wicklung Änderungen unterworfen sein.



Teil	Menge	Sach-Nr.	Benennung
1	1 St.		Ofengehäuse
2	1 St.		Abdeckplatten-Außenring
3	1 St.		Zwischenring
4	1 St.		Tropftrichter
5	1 St.		Notauslauf (Rahmen und Klappe)
6	1 St.		Umfassungsring für Abdecksteine
7	1 St.		Brenner
8	1 St.		Brennerplatte
9	1 St.		Tiegel
10	1 St.		Untersatz
11	1 Satz		Abdecksteine
12	1 Satz		Randsteine
13	1 St.		Düsenstein
14	1 St.		Auslaufstein für Notauslauf
15	1 St.		Klappenstein für Notauslauf
16	1 St.		Schieberstein
17			Steine für Abzug
18			Isoliersteine für Abzug
19			Isoliersteine
20	kg		Stampfmasse
21	kg		Magere Mortelmischung
22	m ²		Glasmatten
23	kg		Schamot'e-Mörtel
24			
25			

Bei Ersatzteilbestellungen bitte Ofentyp und Ofen-Nr. angeben!

Änderungen vorbehalten.

INDUSTRIEOFENBAU **FULMINA**

I PFEIL GMBH • 6900 HEIDELBERG 1

F POSTFACH 102 227 • TEL.: 062 21/820 63

November 1968

200-40-117/4